

MAÎTRE DU TEMPS OU UN PRATICIEN À L'HEURE



Par Rémy Pascal - Photos Aurélie Raisin

CABINET DU MOIS | PORTRAIT
DR JULIEN GODENÈCHE - VILLEURBANNE (69)



LE DR JULIEN GODENÈCHE EXERCE DEPUIS 2002 À VILLEURBANNE DANS LE RHÔNE. IL PARTAGE SON TEMPS ENTRE SES DEUX CABINETS, L'UN DÉDIÉ AUX ENFANTS, L'AUTRE AUX ADULTES. POUR LUI, L'ORTHODONTIE PERMET AUJOURD'HUI DE PROPOSER DES TRAITEMENTS DE SEULEMENT QUELQUES MOIS.

La révolution prend encore de l'ampleur. L'orthodontie est littéralement traversée par de nouvelles propositions de traitements qui imposent aux praticiens de reconsidérer leur activité. Ou plus exactement, les solutions qu'ils offrent à leurs patients. Pour certains professionnels, cela est embêtant... Il est en effet plus simple de rester assis sur ses compétences et de s'en satisfaire. Pour d'autres praticiens, comme le Dr Julien Godenèche, évoluer représente un challenge continu. « C'est également un impératif... Comment peut-on penser avoir une entreprise florissante sans proposer des solutions toujours plus performantes ? ». Et parmi tous les critères de performance, notamment chez les adultes, un prime sur tous les autres : la rapidité. Julien l'a bien compris et s'appuie sur la solution Acceledent développée par OrthoAccel pour réduire les durées de traitement de 38 % à 50 %. Un argument massue qui ouvre des perspectives. En compressant le temps, l'orthodontie intéresse de nouveaux patients pour qui des traitements de deux ou trois ans étaient rétrogrades. Nous y reviendrons.

UN OBJECTIF IDENTIFIÉ

Au jeu des sept familles dédié aux professions, nul doute que notre praticien appartiendrait à celle des « Docteurs ». Ses parents, frères ou cousins évoluent dans le milieu médical, « il existe presque toutes les spécialités, il manquait celle d'orthodontiste. »

Julien entame son parcours en intégrant la P.C.E.M.1 de la faculté de médecine de Clermont-Ferrand en 1993 où il est reçu 11^e au concours. Cette prestigieuse position ne le détourne pas de son objectif, il poursuit donc en odontologie. Quelques années plus tard, il obtient son Certificat d'Études Cliniques Spéciales Mention Orthodontie (CECSMO) à Lyon en 2003. Après avoir multiplié les collaborations, il s'associe avec le Dr Jean-Jacques Aknin. Parallèlement au développement de son activité privée, le Dr Godenèche ne quitte jamais vraiment l'université et le secteur public. Après son internat à l'hôpital de Lyon, il devient assistant hospitalo-universitaire pour une durée de 4 ans puis chargé d'enseignement et attaché hospitalier dans ce même établissement. →

REPÈRES

- 1993** PCEM à la faculté de Clermont-Ferrand
- 1998** Internat en odontologie à l'UFR de Lyon
- 2002** Thèse en odontologie à la faculté de Lyon
- 2003** Certificat d'Études Cliniques Spéciales Mention Orthodontie à Lyon
- 2003-2007** Assistant Hospitalo-Universitaire
- 2005** Maîtrise de Sciences Biologiques et Médicales
- 2005** Association avec le Dr Jean-Jacques Aknin à Villeurbanne
- 2007** Diplôme universitaire d'orthodontie linguale
- 2007** Chargé d'enseignement et attaché hospitalier à la faculté de Lyon
- 2011** Diplôme universitaire de réparation juridique du dommage dentaire
- 2013** Création de la Société Francophone d'Orthodontie Rapide et de l'Adulte
- 2017** Ouverture du cabinet dédié aux adultes

→ Depuis 2010, il est coresponsable avec le Dr Challe de l'orthodontie linguale pour les étudiants inscrits en spécialité ODF. Lui-même s'est passionné pour cette technique lorsqu'il a découvert en 2006 les travaux de Dirk Wiechmann à l'origine de la solution Incognito. « Je crois que c'est à ce moment que j'ai compris que rien n'était figé, au contraire. J'ai senti que l'orthodontie entrait dans une nouvelle ère notamment grâce au numérique. Avec les années, j'ai constaté que le phénomène était encore plus important que ce que j'avais pu imaginer. » En 2007, il valide un diplôme universitaire dédié à l'orthodontie linguale.

BOUSCULER LES SCHÉMAS ÉTABLIS

Nous l'avons dit, l'orthodontie évolue très vite. « Or, regrette notre praticien, l'univers dans lequel elle s'intègre ne suit pas le mouvement. La diminution du nombre de maîtres de conférences à temps partiel dans les universités est un véritable manque. » Pour Julien, ces professionnels, un pied dans le privé un autre dans le public, permettaient de connecter les étudiants à la réalité du métier. Le rythme de leurs consultations libérales leur assurait de partager une expérience composée de centaines de cas. « Il s'agissait de praticiens souvent à la pointe des nouvelles techniques. Pour ma part, je partage dans mes cours, tout ce que j'apprends



Des couleurs plus vives habillent le cabinet dédié aux enfants.

On retrouve toutefois l'épure et la sobriété des décorations impulsées par notre praticien.

au fil de mon exercice, notamment sur la technique linguale, Invisalign, les traitements accélérés... » Le Dr Godenèche regrette également que les soins orthodontiques reposent trop fortement sur des schémas « au semestre ». Pour lui, avec le raccourcissement des durées de traitement, cette base perd de son sens. « Des cabinets s'enferment dans ce système car il régit les remboursements. Les mutuelles sont complètement dépassées, elles n'accompagnent pas le mouvement de l'orthodontie rapide. »

TOUJOURS PLUS VITE

Passionné par cette thématique, notre praticien crée en 2013 la SFORA, (Société Francophone d'Orthodontie Rapide et de l'Adulte) avec Jean-Jacques Aknin et Caroline Chamard. Les premières années, leur approche s'appuie sur l'usage des corticotomies associées à la piézochirurgie. Cette technique qui ne sectionne ni les nerfs ni les vaisseaux sanguins facilite le déplacement dentaire en limitant les risques de résorptions radiculaires et de déhiscences gingivales. La section de l'épaisseur de la corticale osseuse génère un phénomène inflammatoire qui accélère le renouvellement cellulaire osseux. Grâce à des rendez-vous d'activation rapprochés, le déplacement dentaire est facilité. Résultat : la durée du traitement peut être divisée par trois. « Quelques années après la création de →





« COMMENT ENVISAGER UNE ENTREPRISE FLORISSANTE SANS PROPOSER DES SOLUTIONS TOUJOURS PLUS PERFORMANTES ? »

→ notre société, la solution AcceleDent m'est apparue comme révolutionnaire. Elle allie le confort et la rapidité, c'est-à-dire les deux critères de prédilection de la patientèle adulte. » Pour rappel, AcceleDent est composée d'un activateur qui correspond au bras électrique de l'appareil et d'une embouchure qui se loge dans la bouche du patient. Il doit être utilisé 20 minutes par jour comme un complément à des brackets ou à un traitement avec gouttières pour accélérer le mouvement des dents. Le principe de ce dispositif est la production de micro-impulsions localisées au niveau des dents et des os. « Lorsque j'associe Invisalign à AcceleDent, dans la majorité des cas, je ne dépasse pas 12 mois de traitement sans aucune augmentation de coût pour le patient. »

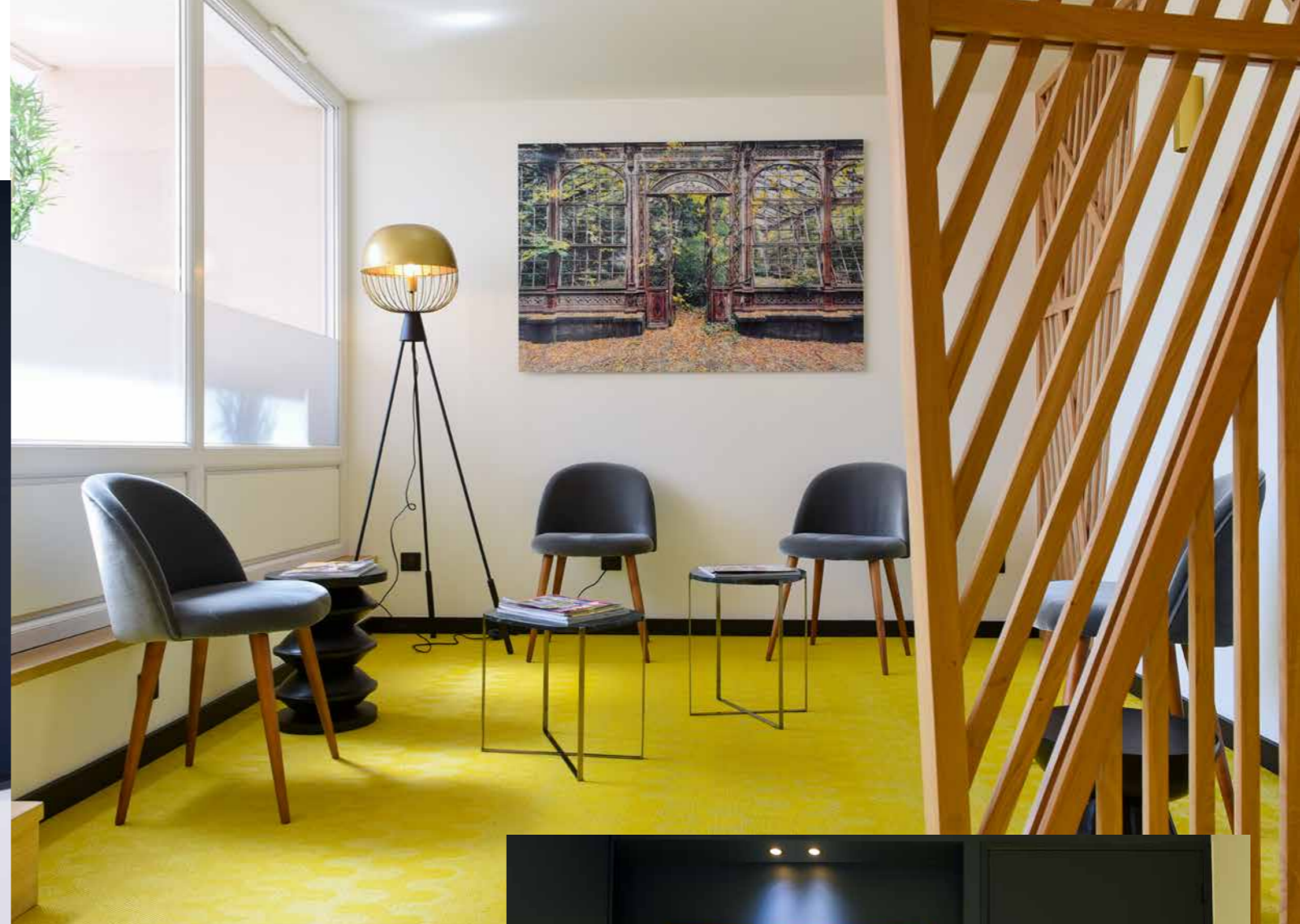
Constatant une demande croissante pour ce type de soins, Julien envisage la création d'un cabinet dédié aux adultes.

Julien, Dominique, Isabelle, Céline, Nadège, Coline et Anne-Perrine forment une équipe soudée qui cultive au quotidien bonne humeur et rigueur.

UN CABINET QUI SE DÉDOUBLE

Le Dr Godenèche a planté ses premières racines à Villeurbanne lorsqu'il s'est associé au Dr Aknin en 2005. Quelques années plus tard, le Dr Caroline Chamard rejoint la SCM. « Nous avions des locaux séparés, seul le standard était en commun, nous ne souhaitions pas être interdépendants. Cela ne nous empêchait pas d'échanger et de partager une philosophie commune. » Lorsqu'en 2015, le Dr Aknin quitte Villeurbanne, le Dr Marc Asselborn le remplace. En 2016, un appartement situé un étage plus haut se libère et Julien décide de l'acquérir pour créer son cabinet pour adultes. « Cela me permet d'offrir un service haut de gamme, avec des salles de soins séparées, dans un cadre plus serein. L'image est fondamentale, il est difficile d'avoir le même décor pour accueillir des enfants et des adultes... » Au total, deux secrétaires et trois assistantes épaulent Julien et Anne-Perrine Rozé, la collaboratrice spécialiste en ODF recrutée en décembre 2016. Lui partage son temps à parts égales entre ses deux cabinets. Pour se faire accompagner dans ce changement, il a fait appel à la coach Martine Menthonnex afin d'optimiser son activité. Dans son organisation, le Dr Godenèche →





DU CÔTÉ DE VILLEURBANNE

Record de France

Cette commune, limitrophe de Lyon, est située dans la métropole de Lyon en région Auvergne-Rhône-Alpes. Avec 148 543 habitants, elle est la commune de banlieue la plus peuplée de France, devant Boulogne-Billancourt. Elle est également la 20^e ville de France par sa population.

Des dents aiguisées comme des ciseaux

Bernard Gomez, paléo-botaniste en poste sur le campus de la Doua à Villeurbanne, a participé à l'étude publiée en novembre 2017 qui a mis en lumière un dinosaure herbivore dont les dents opéraient comme des ciseaux pour couper les plantes. Il y a 74 millions d'années.

La voisine oubliée

L'historien Alain Belmont a publié en 2015 « Villeurbanne, 2 000 ans d'esprit d'indépendance », un livre qui vient combler une lacune... Avant lui, aucun ouvrage ne relatait l'histoire de la voisine si singulière de Lyon.

→ s'assure que toutes les assistantes migrent d'un cabinet à l'autre, « afin d'accentuer leur polyvalence et leur motivation. Changer de lieu de travail vient rompre toute forme de routine. » Les secrétaires ont la mission de présenter les devis. En revanche, notre praticien tient à conserver un temps qu'il estime précieux : celui des explications. « Les premiers rendez-vous sont de plus en plus longs. Cela n'a rien d'étonnant, nous proposons un panel de solutions toujours plus large et qui nécessite des présentations détaillées. Il ne faut pas sous-estimer ce travail, il s'agit de moments clefs où les patients vont choisir de s'engager... ou pas. »

Amateur d'art, Julien a décoré lui-même son espace de travail en choisissant les photos d'un artiste marseillais évoquant la réappropriation par la nature de lieux désaffectés. Presque tout un symbole pour un praticien qui considère que si l'on reste figé dans ses habitudes, l'environnement extérieur nous dépassera rapidement.

INVISALIGN POUR LES ADOS

Les jeunes patients profitent également des nouvelles technologies. Avant tout, les empreintes optiques réalisées grâce à une caméra intra-orale iTero font sauter la désagréable « case » moulage. « Les performances des aligneurs rendent aujourd'hui possible le traitement des classes 2 dès le début du traitement, cela raccourcit considérablement les durées de prise en charge. »

Invisalign Teen a été mis au point avec des adolescents, leurs parents et des orthodontistes. Mais parce que les adolescents sont constamment en mouvement, quelques fonctionnalités ont été ajoutées. Premièrement, des indicateurs changent de couleur pour permettre de mesurer le temps de port des aligneurs. Deuxièmement, l'éruption des canines, des prémolaires et des secondes molaires est anticipée lors du thermo-moulage. « D'une manière globale, analyse Julien, les gouttières poursuivent leur évolution. Elles offrent plus de potentialités surtout lorsqu'elles

Le cabinet dédié aux adultes adopte un style moderne. Côté décoration, notre praticien a choisi d'exposer un photographe marseillais sur ses murs.

sont employées par des praticiens qui en font un bon usage. La courbe d'apprentissage est immense. Personnellement, j'ai appris en multipliant les cas, ce qui me permet de mettre en place des stratégies personnelles. Toutes les techniques ne sont que des outils au service de l'orthodontiste qui pense d'une manière plus globale les mécaniques dento-faciales. Les logiciels de simulation comme le Clincheck prédisent toujours de belles occlusions, mais il nous appartient de rendre encore plus performants ces instruments. » →



Une radio panoramique Carestream Dental y est installée, un instrument de précision indispensable et rapide pour établir des diagnostics précis.

→ UN TRÈFLE POUR LES AUTRES

Il la considère comme sa « troisième activité ». Julien travaille en tant qu'attaché au sein de l'équipe du Trefle (Équipe de Traitement des Fentes Labio-palatines d'Ecully) coordonnée par le Dr Isabelle James et hébergée à la clinique du Val d'Ouest à Ecully. « Les enfants y bénéficient d'une prise en charge précoce, le plus souvent vers l'âge de 3 ans et les consultations se prolongent jusqu'à 20 ans. Une équipe pluridisciplinaire qui regroupe des orthophonistes, des orthodontistes et des chirurgiens maxillo-faciales les entoure. »

Le Dr Julien Godenèche apprécie de s'investir dans ce groupe qui lui donne la possibilité d'offrir ses compétences à un nouveau profil de patients. « Travailler avec des adultes est très appréciable, leur investissement dans les soins et la qualité des échanges me ravissent. Recevoir des jeunes adolescents reste aussi très stimulant, j'apprécie leur contact même si parfois, les journées du mercredi, peuvent être exténuantes. Avec le Trefle, l'approche diffère, nous sommes face à des problématiques d'un autre registre, la concertation avec les autres professionnels me passionne. » →

EN CHIFFRES

50 %
c'est la part de la patientèle adulte

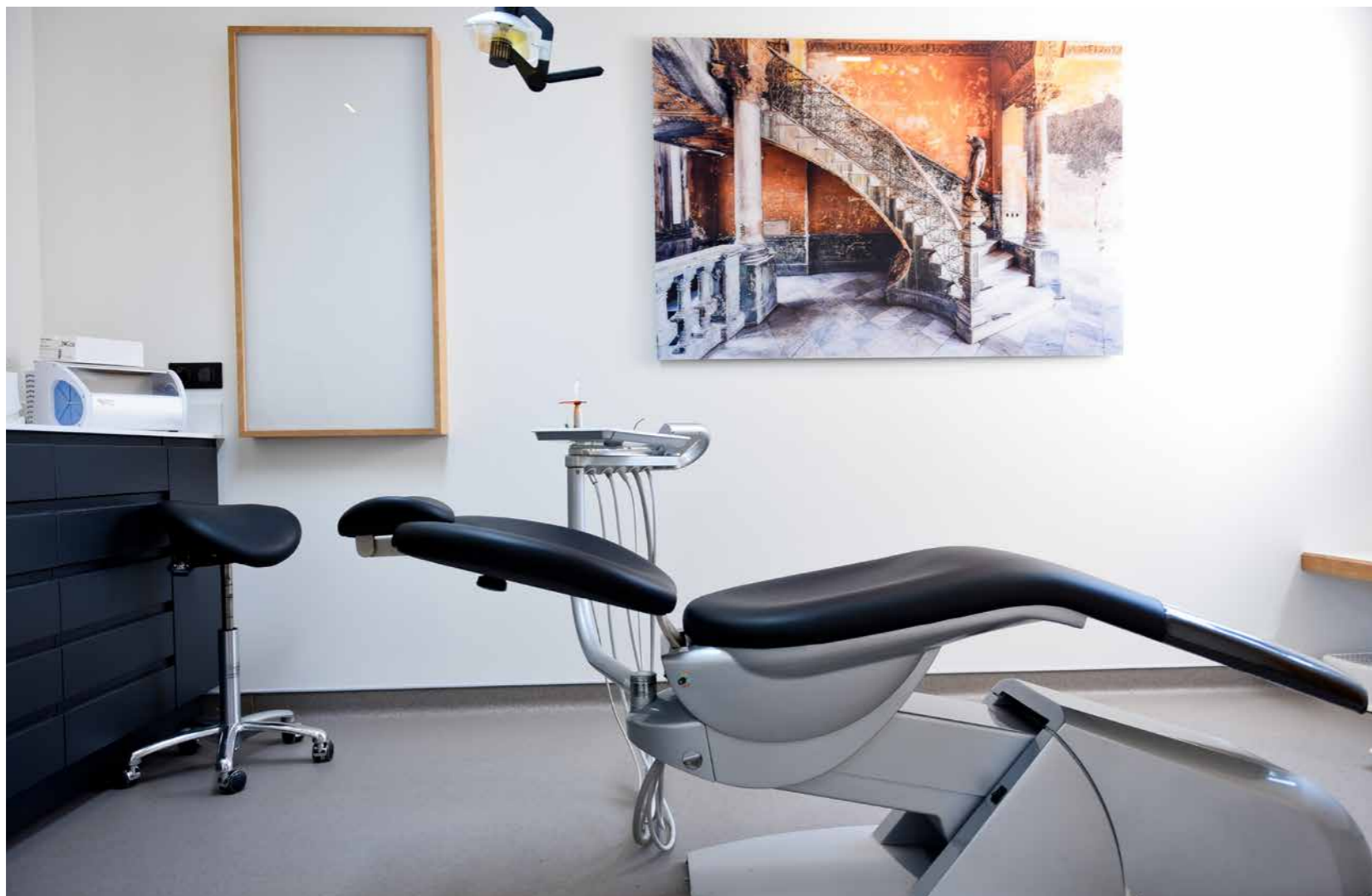
25 %
des adultes optent pour la solution Acceledent

30
c'est le nombre d'heures de travail hebdomadaire

9
c'est le nombre de semaines de congés

20
c'est le nombre de patients reçus chaque jour au cabinet adulte

12 mois
c'est la durée moyenne des traitements chez les adultes



Avec sa salle de soins épurée, le cabinet flambant neuf créé en 2017 exprime à lui seul la recherche de modernité du Dr Godenèche.

→ **NE JAMAIS ARRÊTER DE SE FORMER**

« Un de mes professeurs ne cessait de répéter : si on pense avoir tout compris, en réalité... on ne sait rien. » Julien n'a jamais oublié cette maxime et ne cesse de développer ses compétences ou de remettre en cause ses certitudes. Son poste à l'université lui impose de ne pas se laisser dépasser par les recherches technico-scientifiques dans le domaine de la santé bucco-dentaire. « Moi-même, je ne pratique plus la même orthodontie qu'à mes débuts. Partant du principe que le progrès ne s'arrête jamais, je reste persuadé que dans 10 ans, je travaillerai encore différemment. Tant mieux, cela évite de s'assoupir ! » Pour cette raison, il conseille à ses étudiants de poursuivre leur formation même après l'obtention de leur diplôme. Il les invite à profiter de leur jeunesse et de leur dynamisme pour viser l'excellence en multipliant les diplômes universitaires ou les certificats

« IL EST TRÈS IMPORTANT DE CULTIVER DE BONNES RELATIONS AVEC SES CONFRÈRES, NOTRE MÉTIER EST DÉJÀ SUFFISAMMENT INDIVIDUEL. »

d'études supérieures. « L'orthodontiste qui pose sa plaque et s'assoit sur sa chaise est foutu... Je sais que les études sont longues et que l'on peut être pressé d'en récolter les fruits. Mais en réalité, c'est un mauvais calcul. Actuellement, avec la rapidité des évolutions numériques, en seulement cinq ans, on peut accuser un énorme retard. » Chaque semaine, Julien profite d'un déjeuner avec deux de ses amis, Éric Challe et Jean Guivarc'h eux aussi orthodontistes à Lyon, pour échanger sur sa vision du métier. « En quelque sorte, c'est un groupe de travail informel, il est très important de cultiver de bonnes relations avec ses confrères, notre métier est suffisamment

individuel, créer des connexions avec les autres doit être un plaisir. »

En conclusion, Julien s'étonne d'entendre ses étudiants multiplier les craintes face à l'avenir. À tort ou à raison, ils redoutent le plafonnement des tarifs, le pouvoir des mutuelles ou la multiplication des centres dentaires. « Je les comprends, tout cela représente de réelles inquiétudes, personne ne peut prédire l'avenir. Une seule chose me rassure. Lorsque j'ai été diplômé, j'éprouvais les mêmes craintes. Je pensais que ma carrière serait soumise à de réelles difficultés. Or, pour le moment, je m'épanouis et l'avenir reste prometteur. Continuons donc à entreprendre. » De quoi conclure, comme une mise en garde, sur une citation extraite de la pièce « Le roi se meurt » du dramaturge Eugène Ionesco, « La peur bouche l'horizon. » ■